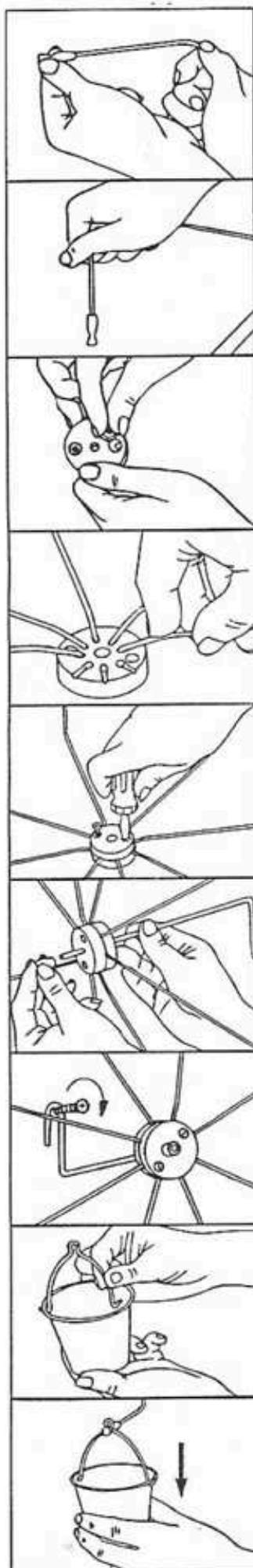


MONTERINGSANVISNING



Montera ändknopparna på armarna. En tvällösning underlättar att sätta på knopparna

Tryck till mot t.ex. bordskiva, så att de sitter ordentligt fast.

Tryck fast muttrarna i hålen på ena nav-halvan

Lägg denna nav-halva med muttrarna nedåt på bordet med en distans under (t.ex. en bok) så att den kommer upp lite. Placera en arm i varje hål

Lägg på den andra nav-halvan. Sätt i skruvarna och drag ihop tills navhalvorna går helt ihop och armarna sitter helt fast i spåren

Skruva först fast konsolen där den ska sitta. (se den nedre bilden). Sätt därefter navet på axeln och tryck dit ändstoppet

Montera byglarna på matkopparna.

Häng matkopparna över spåret på ändknopparna. Tryck till så att de fastnar



Tips!

Vid påfyllning av frön- ta en soft-dunk eller liknande och skär bort ena sidan. Håll i frön och fyll kopparna genom dunkhalsen.

I närheten kan man ha en tunna med lock där solrosfrön o. dyl. förvaras.

Njut av småfåglarnas glada närvaro!